



تکلیف‌های

زیر رده Commelinidae

خانواده Poaceae

Cyperaceae و Juncaceae

(غلات)

University of Isfahan

Biological Science and Technology

Department of Plant and Animal Biology

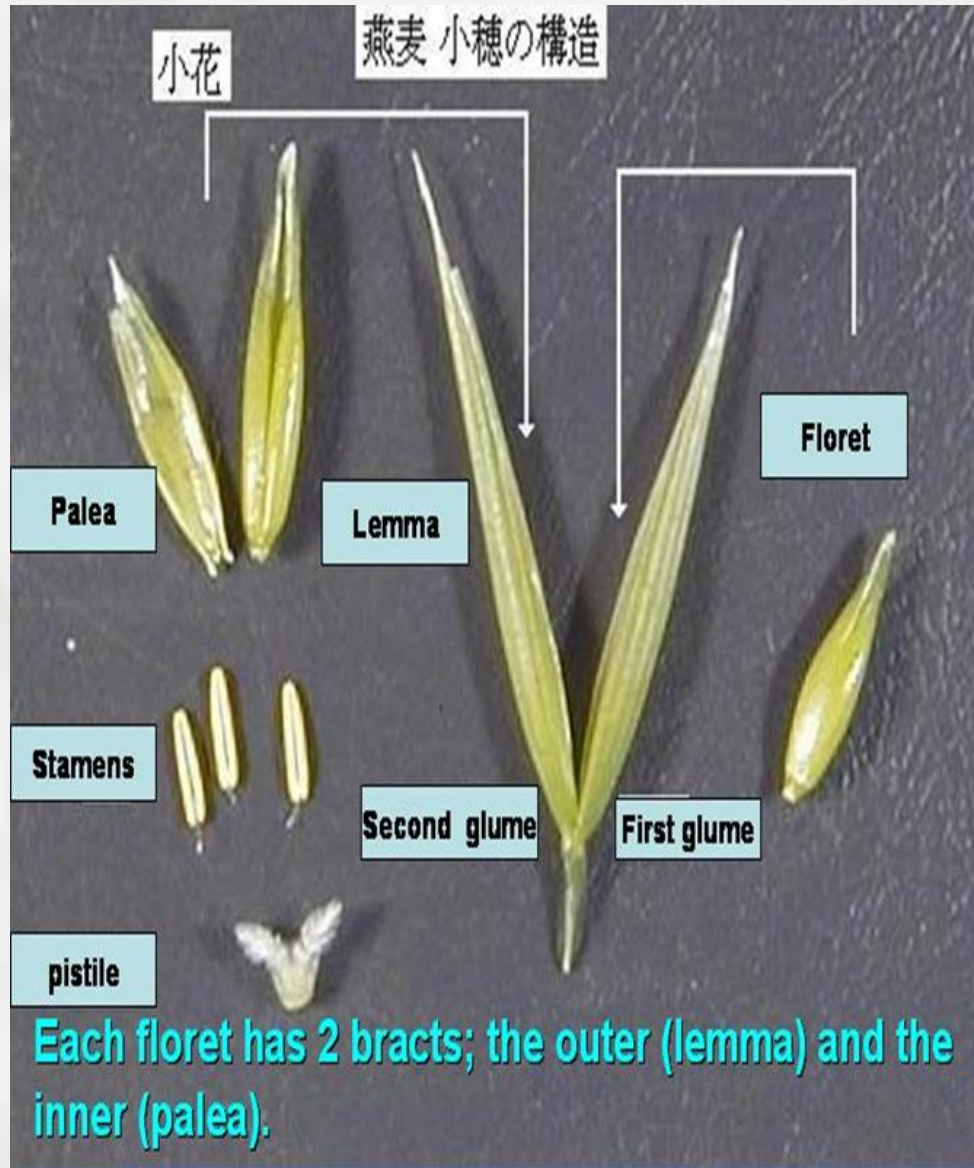
Farzaneh Forouharfar

هدف از این جلسه یادگیری:

- تشخیص ویژگی‌های گل در خانواده Poaceae
- مقایسه خانواده Poaceae با خانواده‌های نزدیک آن مانند Juncaceae و Cyperaceae
- آشنایی با ویژگی‌های کلیدی خانواده Poaceae و جنس‌های مهم آن از طایفه‌های مختلف

مقدمه:

گیاهان علفی، اغلب ریزوم دار، با ساقه بند بند، در برش عرضی
کروی تا بیضوی، با اجسام سیلیسی. غلاف برگ محکم دور ساقه
را گرفته‌اند، لبه‌ها همپوشان می‌شوند ولی به هم متصل نیستند یا
گاهی به هم چسبیده و یک لوله را تشکیل می‌دهند؛ گل آذین
سنبله، پانیکول، گرزن یا خوشه‌ای از سنبلک‌ها. سنبلک متشکل از
یک محور حامل دو برگه قاعده‌ای همپوش دو ردیفی (پوشه؛
glumes) و گلچه‌ها. پوشه‌ها (glumes) معمولاً ۲ عدد، با اندازه
مساوی یا غیر مساوی. گلچه‌ها ۱ تا متعدد در هر سنبلک، متشکل از
یک برگه (پوشینه (lemma)) در برگیرنده گلچه و یک برگه
دیگر (پوشینک (palea)) که بین گل و محور سنبلچه قرار
می‌گیرد. پوشینه‌ها گاهی دارای ۱ یا چند سیخک سوزن مانند
راست یا کج. لودیکول‌ها (گلپوش تحلیل رفته) اساساً ۲ عدد و
شفاف. پرچم‌ها (متعدد یا ۶-۳ (-۱)؛ بساک‌ها معمولاً پیکانی.
برچه‌ها ۳ عدد، اما غالباً دو عدد به نظر می‌رسند. میوه گندمه
(صفاتی که در شناسایی مفیدند صفاتی از سنبلک‌ها از جمله اندازه،
نحوه فشردگی، وجود یا عدم وجود پوشه، تعداد گلچه‌ها، وجود
گلچه‌های ناقص یا عقیم، تعداد رگه‌ها بر روی پوشه و پوشینه‌ها،
وجود یا عدم وجود سیخک و قرار گرفتن سنبلچه‌ها
در گل آذین‌های فرعی هستند).





phragmites



zea mays



sorghum



triticum

فرزانه فروهر فر



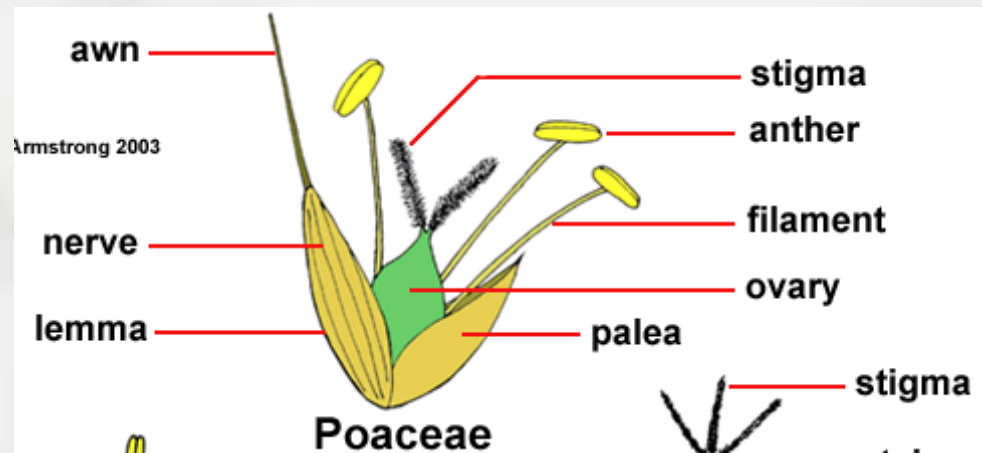
stipa

روش کار:

- ویژگی‌های گل و گل آذین (گلوم، لما، پاله آ، لودیکول، پرچم و مادگی) را در جنس *Avena* بررسی کنید.
- شکل یک سنبلک با اجزای آن را در صفحه بعد رسم نمایید
- چند جنس مهم دیگر از طایفه‌های مختلف را مشاهده کرد و با هم مقایسه نمایید.

نام جنس				
گل آذین				
تعداد گلچه در سنبلک				
گلچه عقیم				
سیخک				
سیخک بر گلوم				
سیخک بر لما				
تعداد سنبلک در هر گره				
زبانک برگ				
ویژگی خاص				

- شکل نمونه‌های مشاهده شده را رسم کنید -



پرسش:

- بندهای کلید که شما را به خانواده Poaceae هدایت می کنند به ترتیب بنویسید.
- گلچه خانواده Poaceae، Cyperaceae و Juncaceae را با هم مقایسه کنید.
- صفات کلیدی خانواده Poaceae را بنویسید.
- صفات متمایز کننده زیر خانواده ها و طایفه های خانواده Poaceae را بنویسید.
- لیستی از نام علمی گونه های زراعی مهم این خانواده تهیه کنید.